

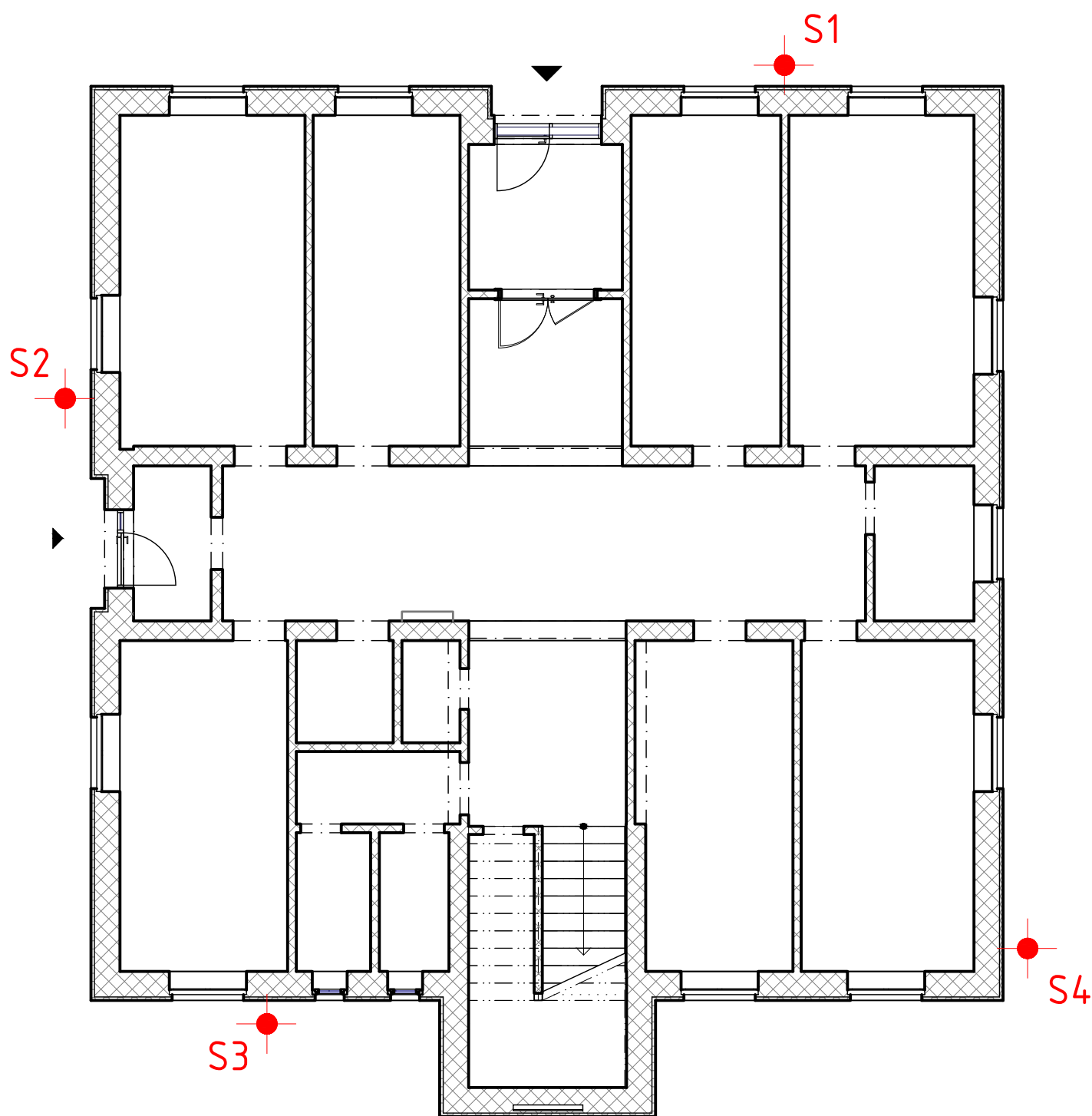


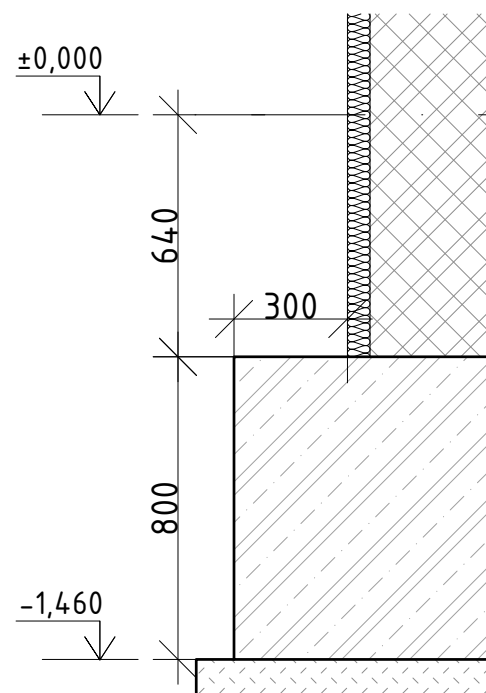
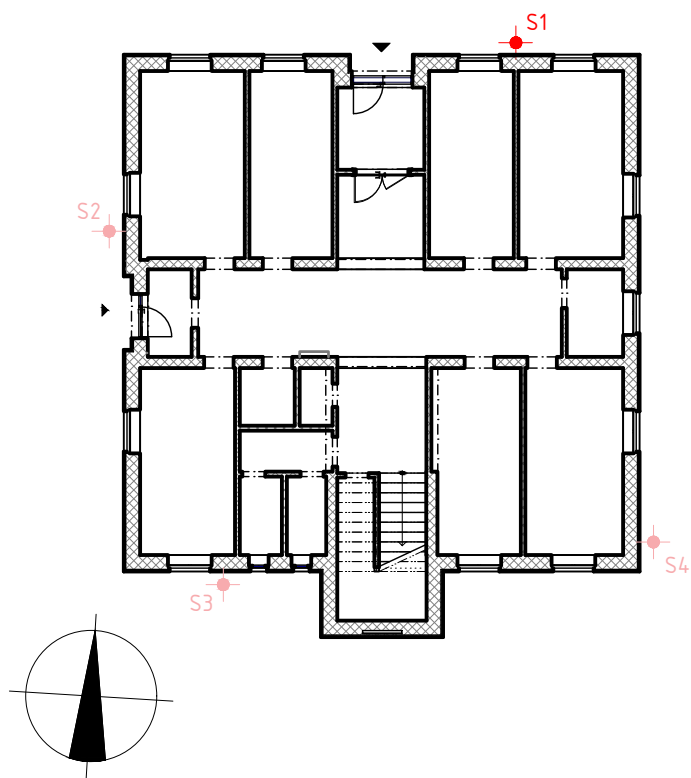
$\pm 0,000 = 329,500 \text{ m.n.m.}$

Objednatel:		Krajská správa a údržba silnic Středočeského kraje, příspěvková organizace	
		Zborovská 81/11, 150 21 Praha 5, Smíchov IČ: 00066001, DIČ: CZ00066001	
Zpracovatel dokumentace:		DES Praha, s.r.o.	
		Terronská 880/58, Bubeneč, 160 00 Praha 6 IČ: 27231151, DIČ: CZ27231151 tel.: +420 220 515 164, +420 220 515 172 e-mail: des@des.cz, www.des.cz	
Název stavby, místo stavby, objekt: Areál ředitelství a cestmistrovství Krajské správy a údržby silnic Stř. kraje, p.o. Město Říčany, ulice Průmyslová, k.ú. Říčany u Prahy Pasport stávajícího objektu SO701 Dokladová část - PRŮZKUMY		PROJEKTANT Ing. Václav Krejčí	
		VYPRACOVAL Ing. Hana Kynčlová	
Část dokumentace, název přílohy: Příloha 1 - sondy		KONTROLOVAL Ing. Václav Krejčí	
		Stupeň dokumentace Číslo zakázky Počet formátů Datum Měřítko Č. kopie Č. části dok. Č. příl./rev.	
		PRŮZKUMY 6242024 6xA4 09/2024 E .	

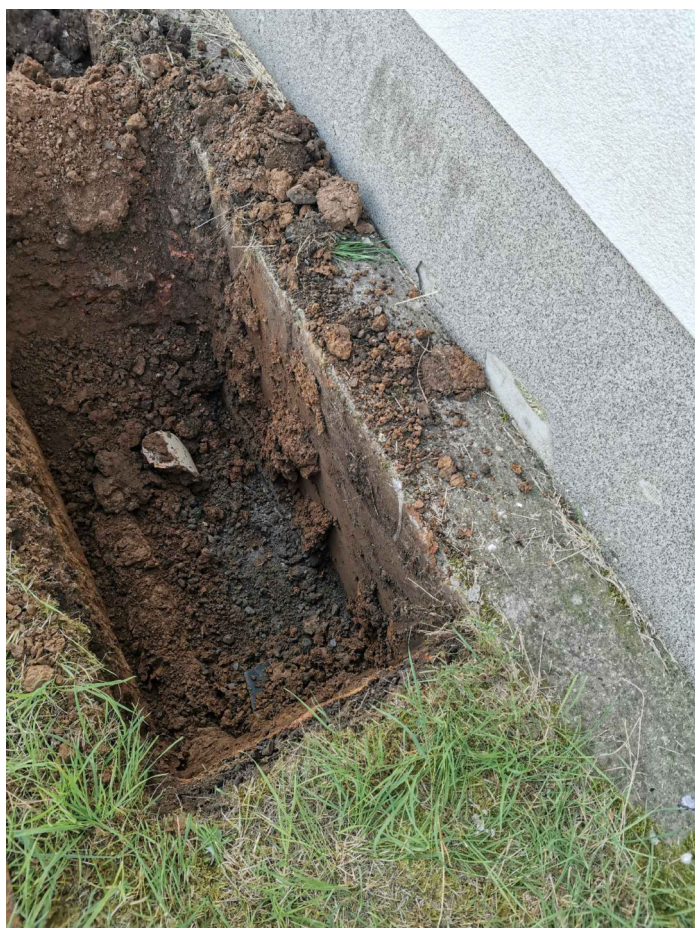
Rozmístění sond M1:100



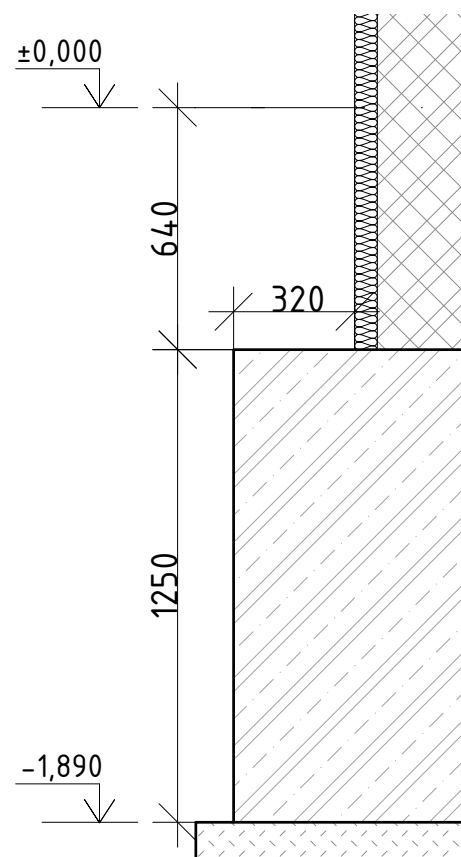
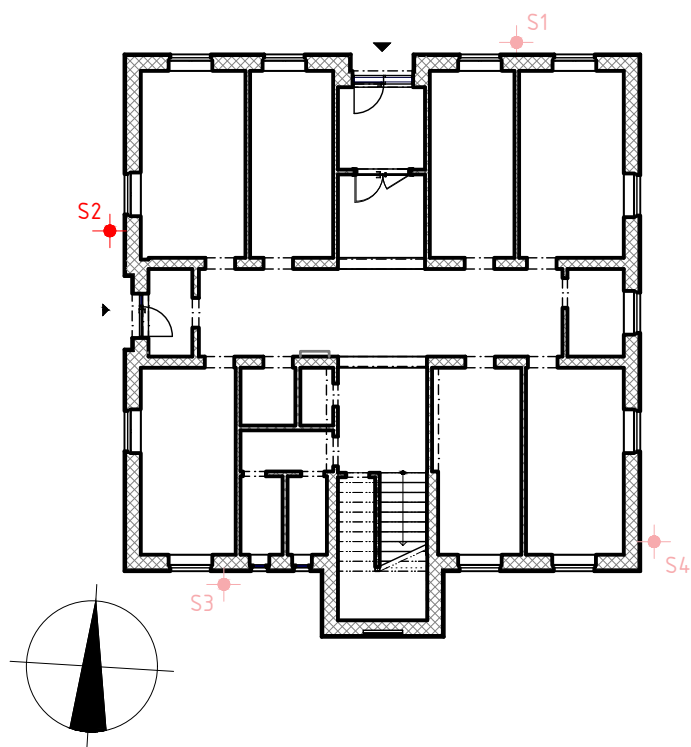
Sonda 1



Fotodokumentace



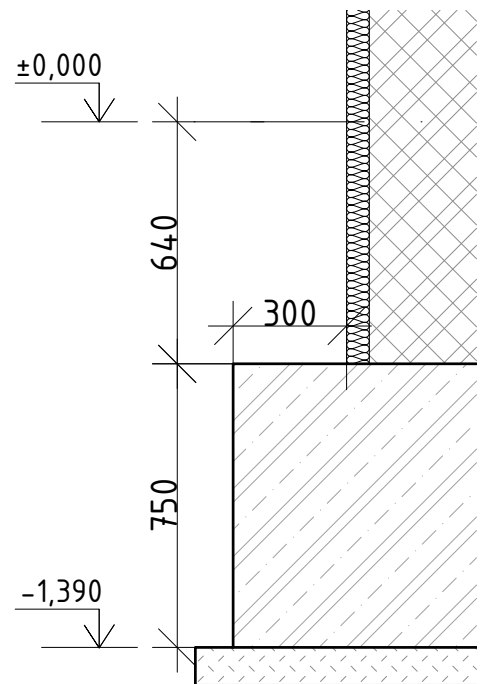
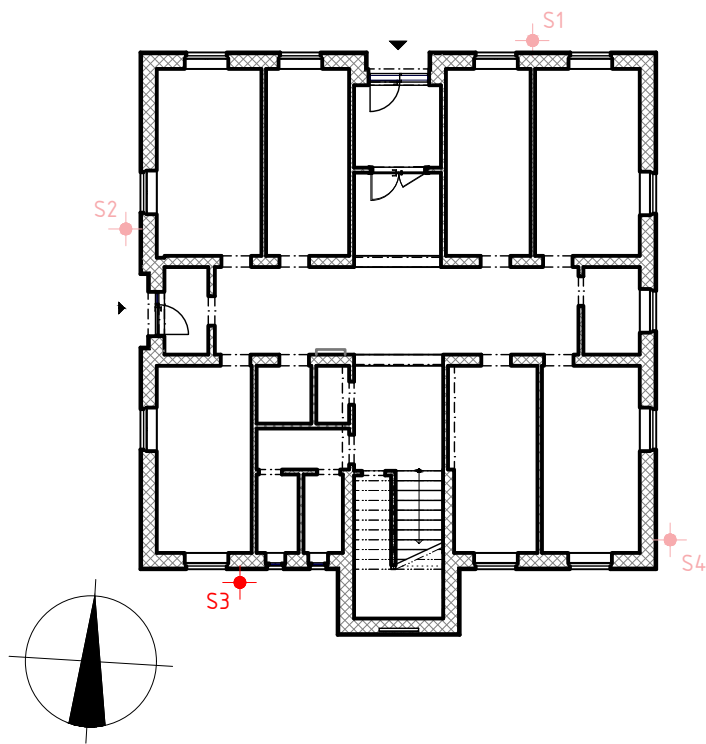
Sonda 2



Fotodokumentace



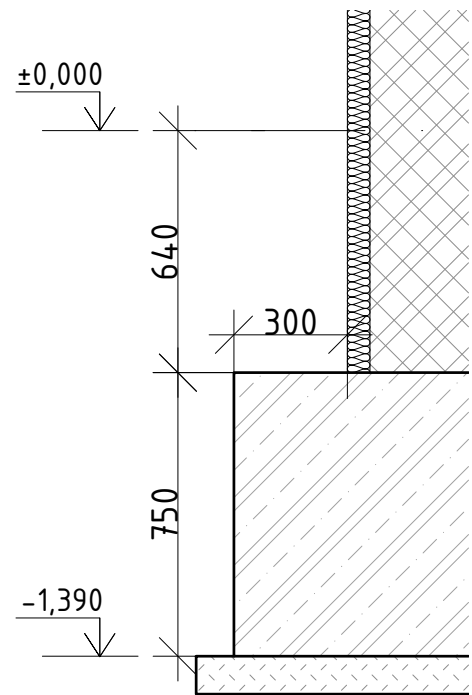
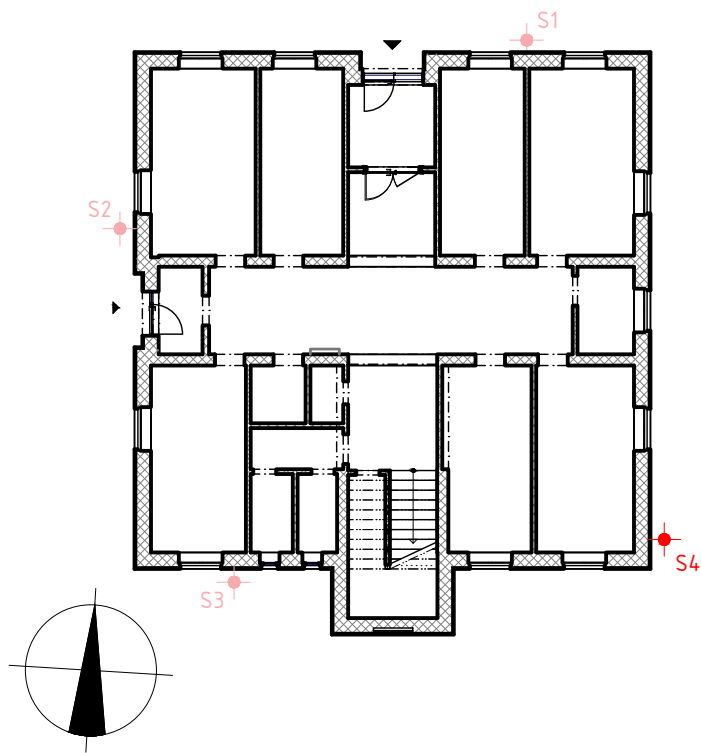
Sonda 3



Fotodokumentace



Sonda 4



Fotodokumentace

